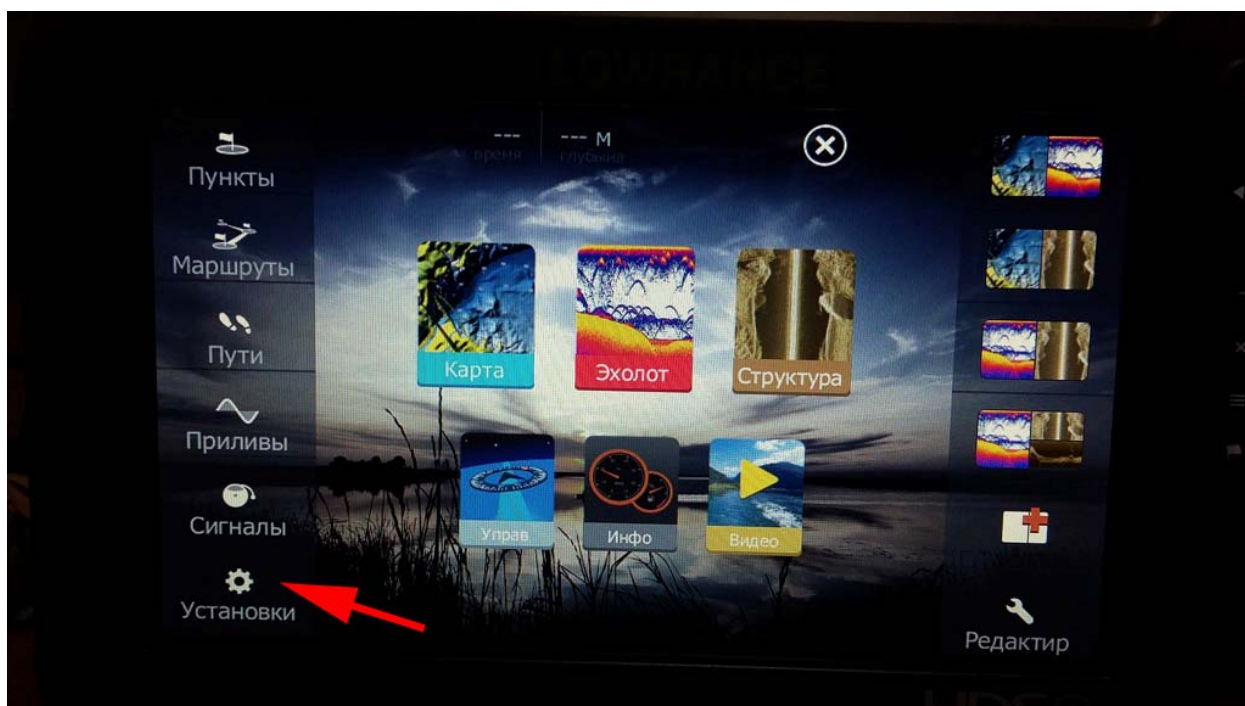
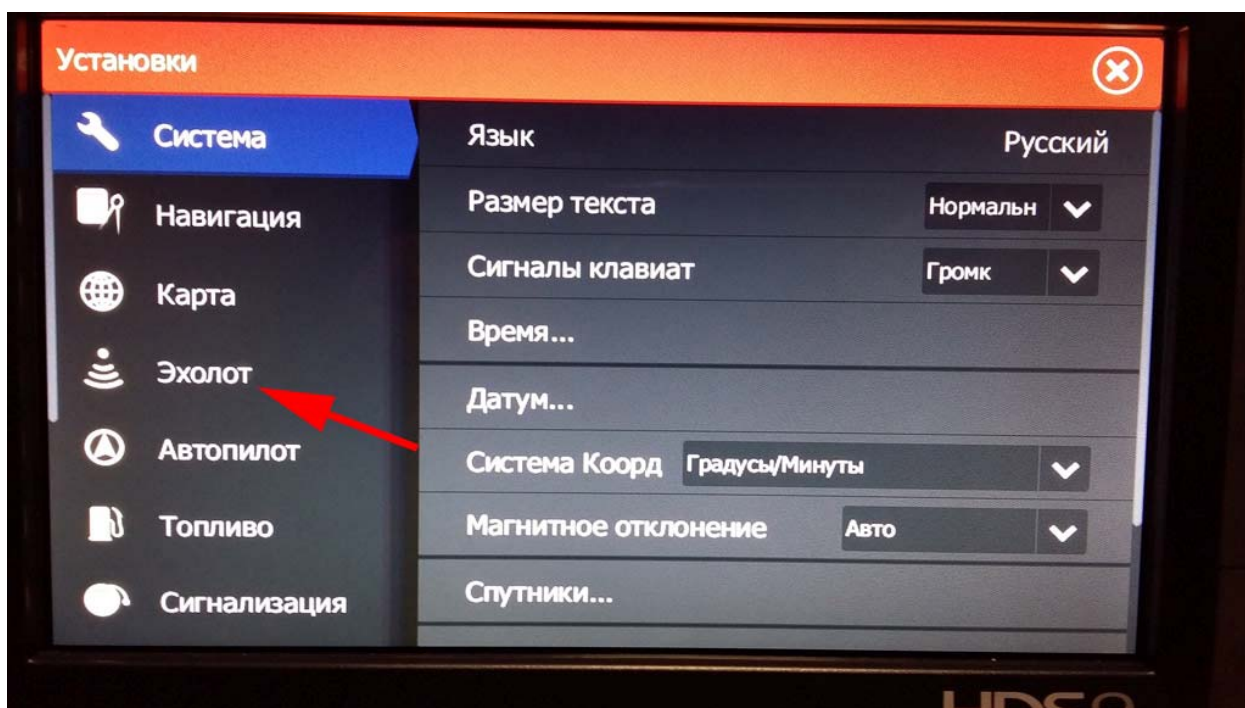


Настройка датчика TotalScan на эхолоте/картплоттере Lowrance HDS Gen3

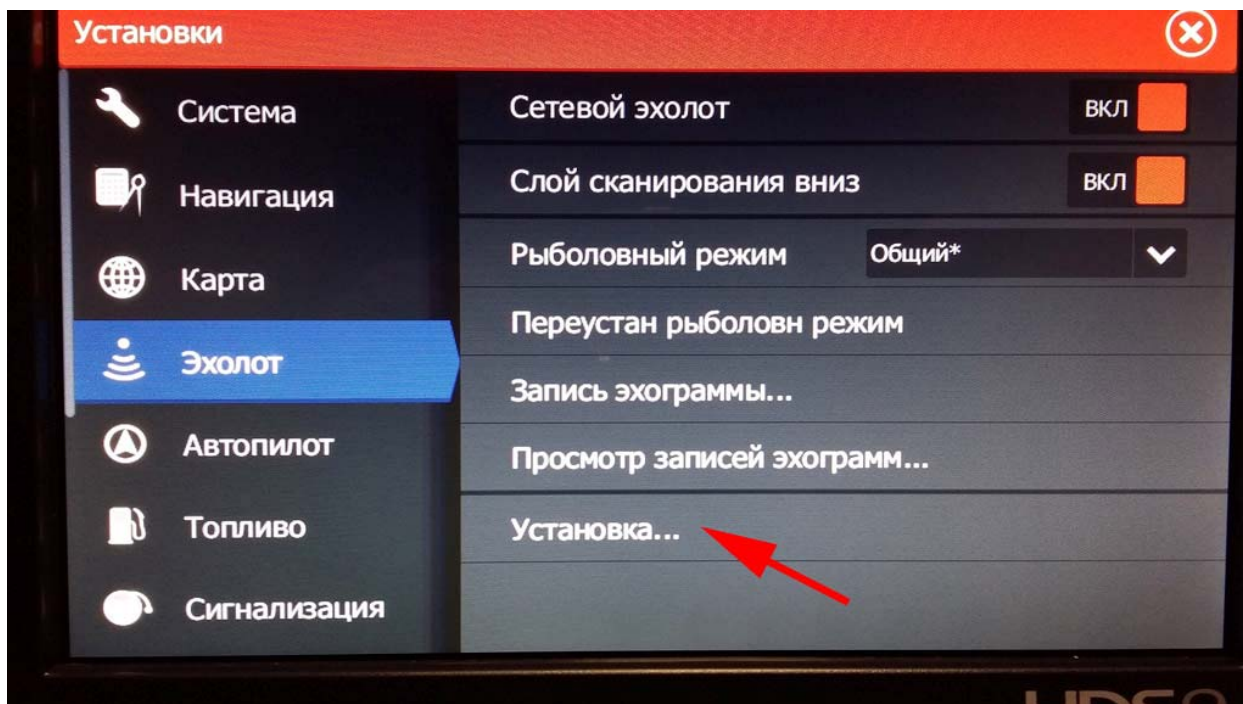
На основном экране в левом нижнем углу выбираем "установка"



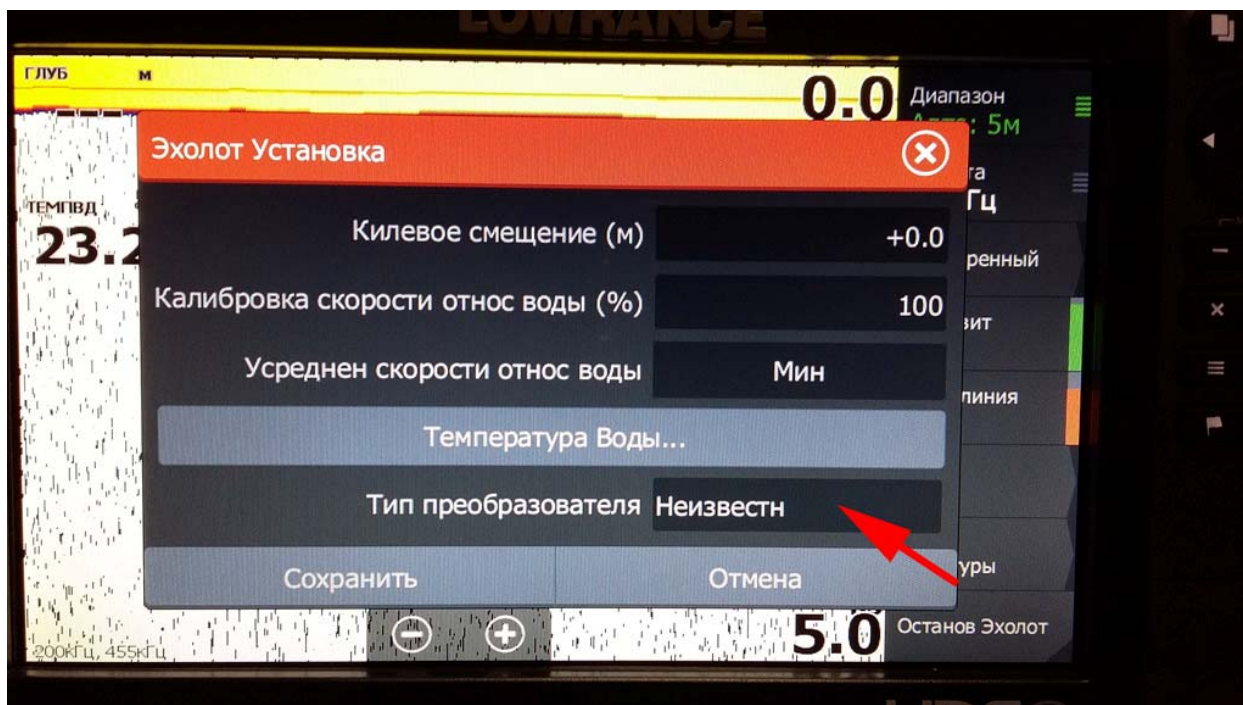
В открывшемся окне выбираем "эхолот" (в левой части экрана)



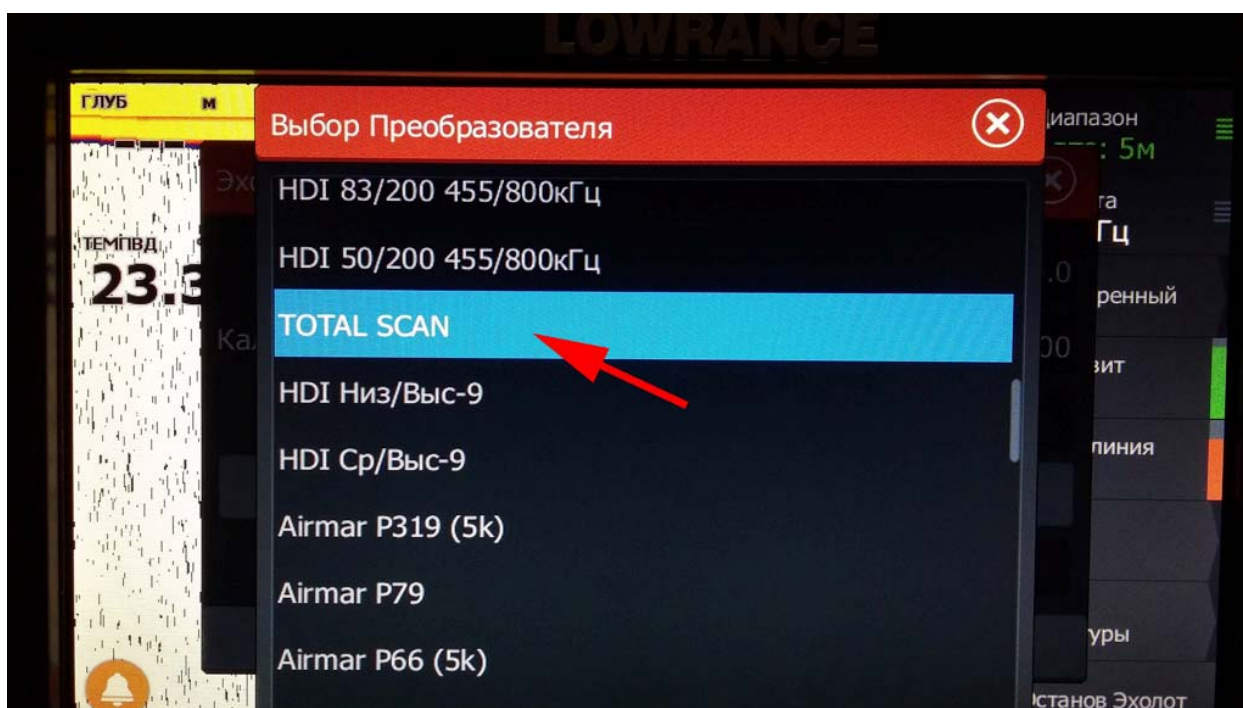
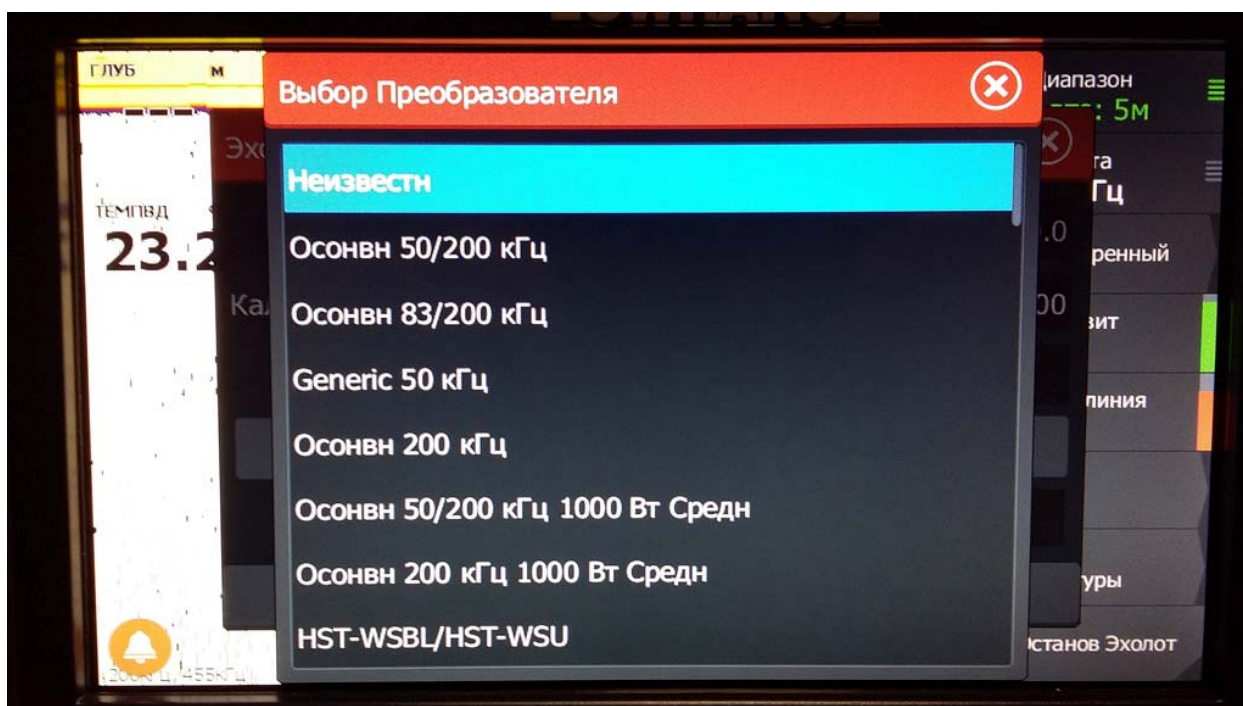
В правой части экрана выбираем "установка..." (в самом низу)



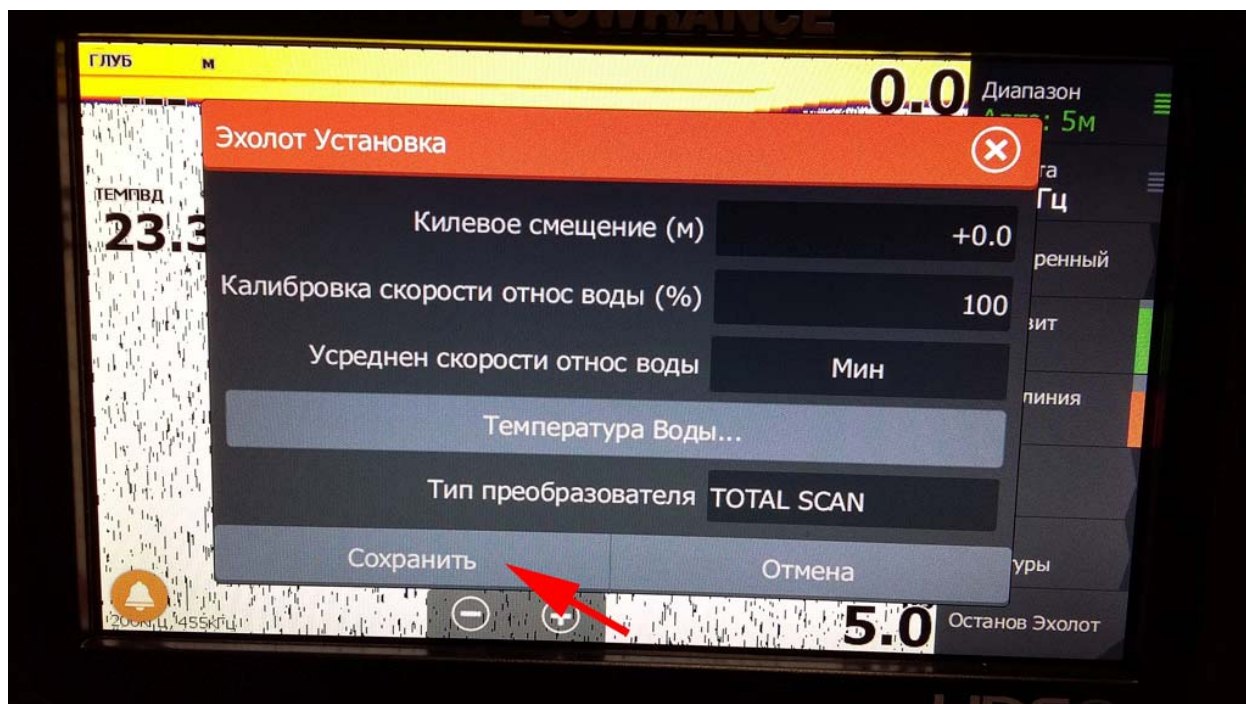
В открывшемся окне заходим в "тип преобразователя"



В открывшемся перечне находим "TotalScan" (где-то в середине списка) и выбираем



Нажимаем "сохранить"



Удачной Вам рыбалки и приятного отдыха!



ЗАО «Моторсервис»
127238, Москва, Дмитровское шоссе, дом 46, корпус 2
+7 (495) 482-4311, 482-7701
mdiesel@df.ru